

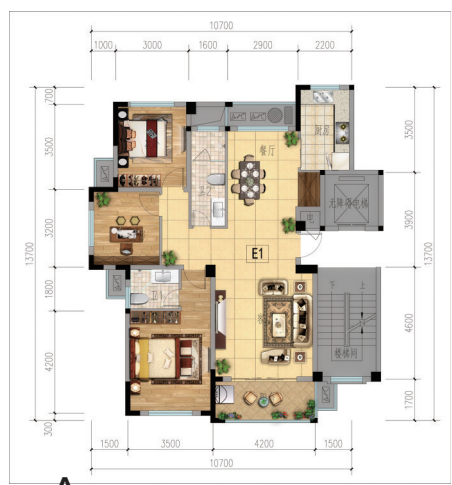


▲农投·芳华雅苑区位图



▲农投·芳华雅苑售楼中心

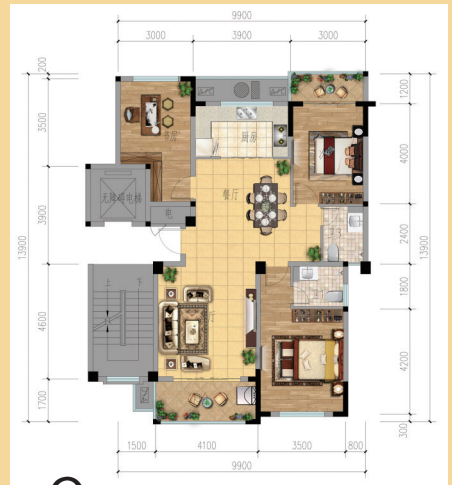
农投匠心助推“美丽城镇”建设 开启“0”元选房惠及一方百姓



A户型 | 建筑面积约130m²



B户型 | 建筑面积约126m²



C户型 | 建筑面积约131m²



芳村镇和招贤镇集聚区)的重点区域。农投·芳华雅苑项目为芳村镇农民集聚工程的二期工程,由县农村投资集团投资开发,项目位于常山县芳村镇西南部,东临新昌溪,北侧为商住用房,西接城市规划干道,南侧为芳鑫北路,距离常山县城仅25分钟车程。楼盘总用地面积10113.33平方米,总建筑面积18180.19平方米,本项目建筑占地面积为1787.26平方米,容积率仅为1.71,停车位有154个。该项目是常山县农投集团秉承“耕耘大地 收获未来”使命,助推“美丽城镇”建设,创建宜居环境,共享美好生活的理念匠心造就。项目共建有140户,其中A户型40套(约124.2m²)、B户型70套(约121m²)、C户型30套(约125.1m²),粉墙黛瓦,庭院深深,是居

家、养老、置业、投资兴业的理想之地。据了解,农投·芳华雅苑销售中心即将开放,更有免费选房仪式、免费抽家电大奖等惠民政策,限时限量仅有20席!

农民集聚工程是一项民生实事工程,农户从相对偏远处、条件较差等地搬迁到生活服务基础设施相对较优的集镇,生活、医疗、教育等方面的品质有所提高。人口的集聚为基层治理带来了方便,加快了集镇化,也为美丽集镇创建工作打下基础。像城市居民一样住高楼,享受便利的就医、就学生活条件一直是萦绕在广大农村群众心头的梦想。通过芳村镇农民集聚工程的实施,一部分村民的“城里梦”将逐渐变为现实,实现“搬得了、稳得住、富得起”的集聚目标。

近年来,县委、县政府把推进农民集聚工作纳入我县实施乡村振兴的“九大任务”,并制订出台了《关于进一步推进农民集聚工程的实施意见》(常委(2019)21号),明确以县城城区安置为主,以乡镇集聚点安置为辅,按“政府引导、农民自愿、资源整合、市场运作”的原则,进行整体搬迁与零星搬迁一并实施。芳村镇农民集聚工程是全县“一城三地”(县城集聚点以及球川镇、



农投·芳华雅苑
RURAL INVESTMENT · FANGHUA YAYUAN

[农投·芳华雅苑效果图]
NONGTOU · FANGHUA YAYUAN RENDERINGS